

INDIVIDUAL
Prestige

GALANT



V6 2.0 DCHK

V6 2.0 DOHC 24V MX



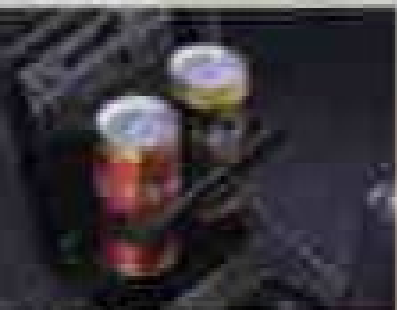
■ **VENTILACIONES DE AEROSQUEMÁTICAS**
DISEÑADAS PARA MEJORAR EL FLUJO
DE AEROS EN EL INTERIOR DEL VEHÍCULO.
MANTENIENDO LA CALIDAD DEL AIRE.



■ **COMANDO EN UNO**
CON UN ÚNICO BOTÓN SE PUEDE
CONTROLAR EL VOLUMEN Y LA ESTACIÓN.



■ **REPRODUCCIÓN DE CASSETTES**
CON UN ÚNICO BOTÓN SE PUEDE
CONTROLAR EL VOLUMEN Y LA ESTACIÓN.



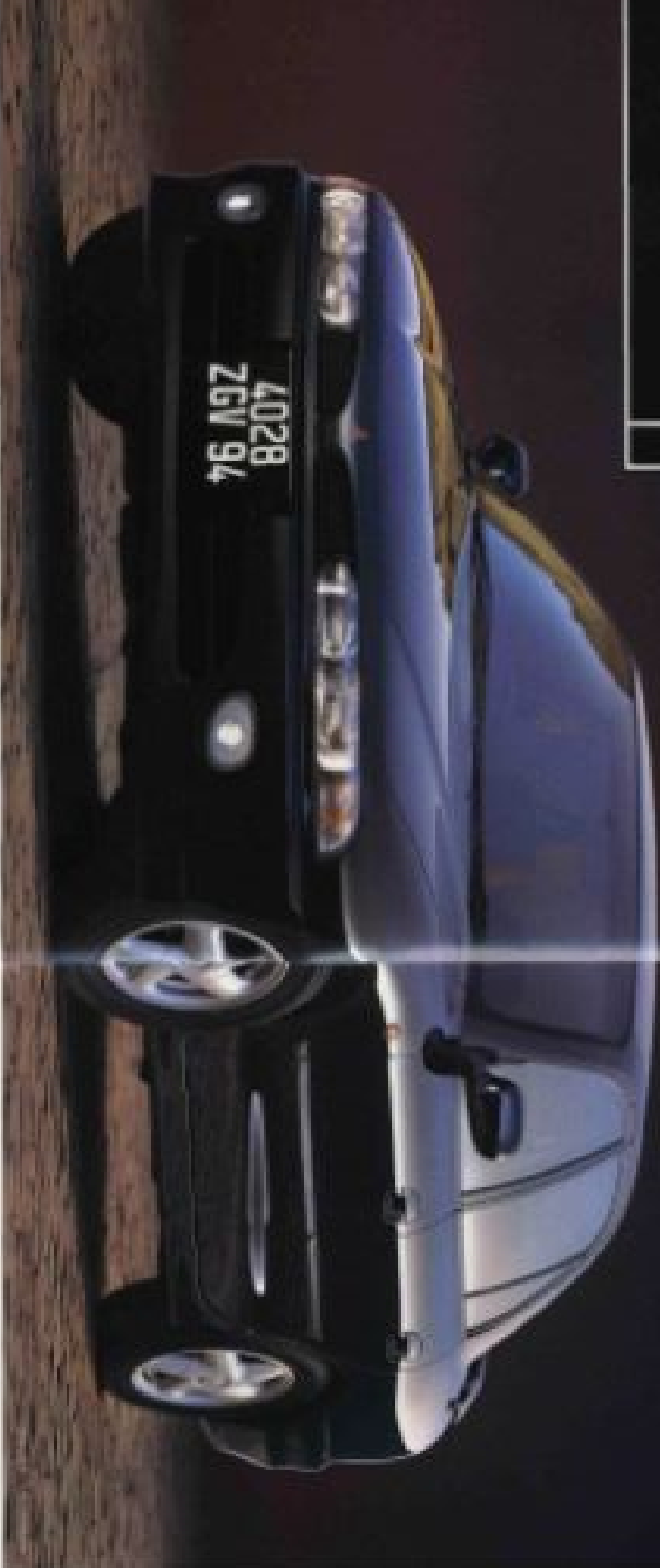
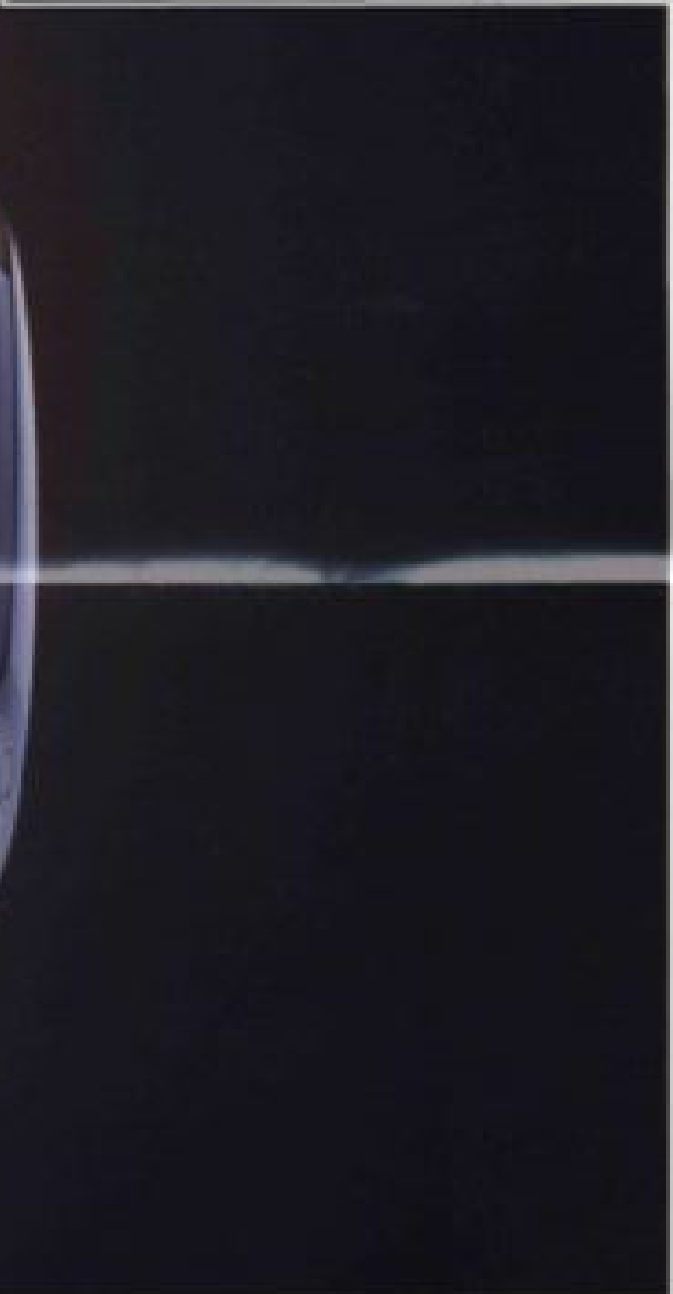
■ 前排乘客側
飲料架，可容納
兩罐 200ml 罐裝飲料，
方便您隨時隨地
享用您的飲品。



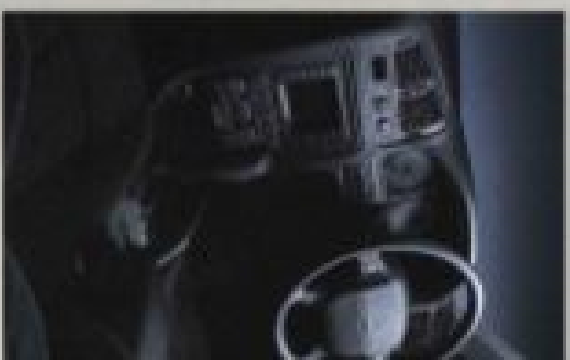
■ 前排乘客側
置物架，可容納
兩罐 200ml 罐裝飲料，
方便您隨時隨地
享用您的飲品。



■ 前排乘客側
置物架，可容納
兩罐 200ml 罐裝飲料，
方便您隨時隨地
享用您的飲品。



V6 2.0 DCHC (150)



Mercedes-Benz - a brand that stands for quality and reliability.

PASSIVE SAFETY

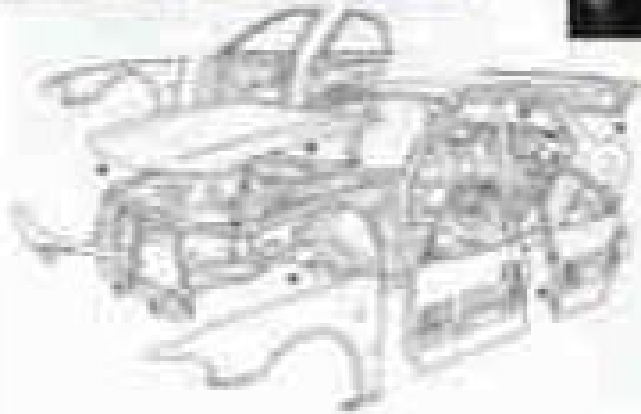
万一の際にも、乗る人すべてを確実に守るパッシブ・セーフティ。
あらゆる角度から安全性を見つめ、その能力をいちだんと高めています。

万一の際に備える機能。パッシブ・セーフティ・システムは、そうした安全性の向上にも大切な役割を果たしています。ドアの十数個のロック機構、高剛性ボディの採用、フロント、リアの構造がクラッシュ・エネルギーを吸収し、前後左右、あらゆる方向の衝撃から乗員を保護します。また、衝突回避システム（ブレーキアシスト）、リヤビューカメラ、シートベルト着用検知機能など、安全のための機能も充実させています。

乗員を保護し、乗員を守るクローズドボディ。乗員を守るには、車体の剛性を高めることが重要です。高剛性ボディを採用することで、衝突時の衝撃を吸収し、乗員を保護します。また、衝突回避システム（ブレーキアシスト）、リヤビューカメラ、シートベルト着用検知機能など、安全のための機能も充実させています。

主眼に置かれたボディ・デザイン

ボディの剛性を高めるには、衝突時の衝撃を吸収し、乗員を保護することが重要です。高剛性ボディを採用することで、衝突時の衝撃を吸収し、乗員を保護します。また、衝突回避システム（ブレーキアシスト）、リヤビューカメラ、シートベルト着用検知機能など、安全のための機能も充実させています。



ボディの剛性を高めるには、衝突時の衝撃を吸収し、乗員を保護することが重要です。高剛性ボディを採用することで、衝突時の衝撃を吸収し、乗員を保護します。また、衝突回避システム（ブレーキアシスト）、リヤビューカメラ、シートベルト着用検知機能など、安全のための機能も充実させています。

この車に搭載する安全性能は、乗員を保護するための重要な役割を果たしています。高剛性ボディを採用することで、衝突時の衝撃を吸収し、乗員を保護します。また、衝突回避システム（ブレーキアシスト）、リヤビューカメラ、シートベルト着用検知機能など、安全のための機能も充実させています。

衝突回避システム（ブレーキアシスト）、リヤビューカメラ、シートベルト着用検知機能など、安全のための機能も充実させています。また、衝突回避システム（ブレーキアシスト）、リヤビューカメラ、シートベルト着用検知機能など、安全のための機能も充実させています。

衝突回避システム（ブレーキアシスト）、リヤビューカメラ、シートベルト着用検知機能など、安全のための機能も充実させています。また、衝突回避システム（ブレーキアシスト）、リヤビューカメラ、シートベルト着用検知機能など、安全のための機能も充実させています。



CABIN

ワイド&フィット スペース。かつてない、のびやかな広がり。
そして、乗る人を包むパーソナルな感覚。その心地良いバランス。

ワイドなフロントシートと、ワイドなハイシートベース。新しいハイポジションを手に入れたシートが、乗客空間を広げ、さらに乗客の自由な動きを容れ、しています。高さも、従来の一歩りとしたスーパーセダンのように、広いシムルゲールームは、ウラス量肉の10%増を実現しました。そのうえで、乗客の心地よいパーソナル感覚をテーマにインテリアをデザイン。スチールリングを意匠のハイラインで作り出し、センターパネルから伸びることで、さらなる快適性を、さらに高めています。



インテリアを包むように、フロントシートは、乗客の動きに合わせて、前後に移動し、左右に傾くことで、乗客の動きに合わせて、最適な姿勢を維持し、快適な乗車を可能にします。また、シートは、乗客の動きに合わせて、最適な姿勢を維持し、快適な乗車を可能にします。

また、乗客の動きに合わせて、最適な姿勢を維持し、快適な乗車を可能にします。また、乗客の動きに合わせて、最適な姿勢を維持し、快適な乗車を可能にします。



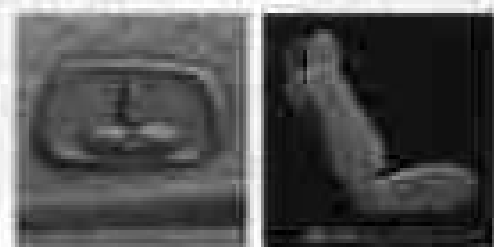
乗客の動きに合わせて、最適な姿勢を維持し、快適な乗車を可能にします。また、乗客の動きに合わせて、最適な姿勢を維持し、快適な乗車を可能にします。



乗客の動きに合わせて、最適な姿勢を維持し、快適な乗車を可能にします。また、乗客の動きに合わせて、最適な姿勢を維持し、快適な乗車を可能にします。

また、乗客の動きに合わせて、最適な姿勢を維持し、快適な乗車を可能にします。また、乗客の動きに合わせて、最適な姿勢を維持し、快適な乗車を可能にします。

乗客の動きに合わせて、最適な姿勢を維持し、快適な乗車を可能にします。また、乗客の動きに合わせて、最適な姿勢を維持し、快適な乗車を可能にします。



乗客の動きに合わせて、最適な姿勢を維持し、快適な乗車を可能にします。また、乗客の動きに合わせて、最適な姿勢を維持し、快適な乗車を可能にします。



V6 2.0 DOHC 24V MX

2000 cc
170 kW (235 CV)
170 km/h

19.990 €
19.990 €
19.990 €
19.990 €

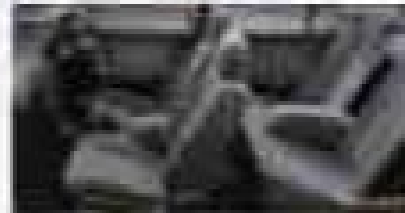


19.990 €
19.990 €
19.990 €
19.990 €

V6 2.0 24V MX

2000 cc
170 kW (235 CV)
170 km/h

19.990 €
19.990 €
19.990 €
19.990 €



19.990 €
19.990 €
19.990 €
19.990 €

V6 2.0 DOHC 24V VR-4

2000 cc
170 kW (235 CV)
170 km/h

19.990 €
19.990 €
19.990 €
19.990 €



19.990 €
19.990 €
19.990 €
19.990 €

EQUIPMENT

1888

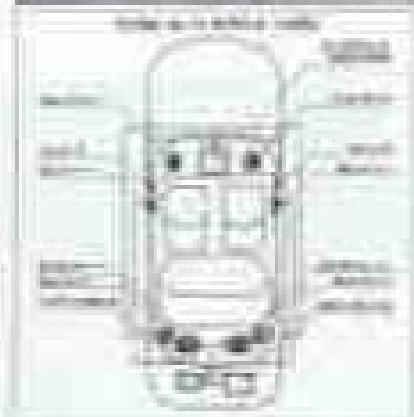


Navigation system with touch screen



Interior view of the dashboard and center console

Navigation system with touch screen
 The navigation system is a standard feature on all models. It features a large, high-resolution touchscreen display that provides clear, easy-to-read maps and directions. The system is compatible with various mobile devices and offers a wide range of features, including real-time traffic updates, voice-activated search, and the ability to save favorite routes.



Interior view of the dashboard and center console

Interior view of the dashboard and center console
 The interior of the car is designed for comfort and convenience. It features a spacious front and rear passenger area with high-quality upholstery. The center console is equipped with a gear selector, handbrake, and storage compartments. The dashboard and center console are finished with a combination of soft-touch materials and metallic accents, giving the interior a premium feel.



Close-up view of the steering wheel



■ 2004-2005 本田雅阁
2.4 排量车型，空调系统故障。
故障现象：空调不制冷。



■ 2004-2005 本田雅阁/VX/VN-II
2.4 排量车型，防盗系统故障。
故障现象：防盗灯常亮。



■ 2003-2004 本田雅阁-VN-II
2.4 排量车型，空调系统故障。
故障现象：空调不制冷。



■ 2004 本田雅阁-VN-II
2.4 排量车型，空调系统故障。
故障现象：空调不制冷。



■ 2004 本田雅阁-VN-II
2.4 排量车型，空调系统故障。
故障现象：空调不制冷。



■ 2004 本田雅阁-VN-II
2.4 排量车型，空调系统故障。
故障现象：空调不制冷。



■ 2004 本田雅阁-VN-II
2.4 排量车型，空调系统故障。
故障现象：空调不制冷。



■ 2004 本田雅阁-VN-II
2.4 排量车型，空调系统故障。
故障现象：空调不制冷。



■ 2004 本田雅阁-VN-II
2.4 排量车型，空调系统故障。
故障现象：空调不制冷。



■ 2004 本田雅阁-VN-II
2.4 排量车型，空调系统故障。
故障现象：空调不制冷。



■ 2004 本田雅阁-VN-II
2.4 排量车型，空调系统故障。
故障现象：空调不制冷。



■ 2004 本田雅阁-VN-II
2.4 排量车型，空调系统故障。
故障现象：空调不制冷。

OPTION

■1-24740



Front wheel cover
for 2014-2015 (2014)



Front wheel cover
for 2016-2017 (2016)



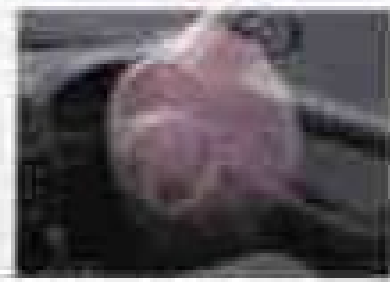
Front wheel cover
for 2018-2019 (2018)



Front wheel cover
for 2020-2021 (2020)



Front wheel cover
for 2022-2023 (2022)



Front wheel cover
for 2024-2025 (2024)



Front wheel cover
for 2026-2027 (2026)



Front wheel cover
for 2028-2029 (2028)



Front wheel cover
for 2030-2031 (2030)



Front wheel cover
for 2032-2033 (2032)

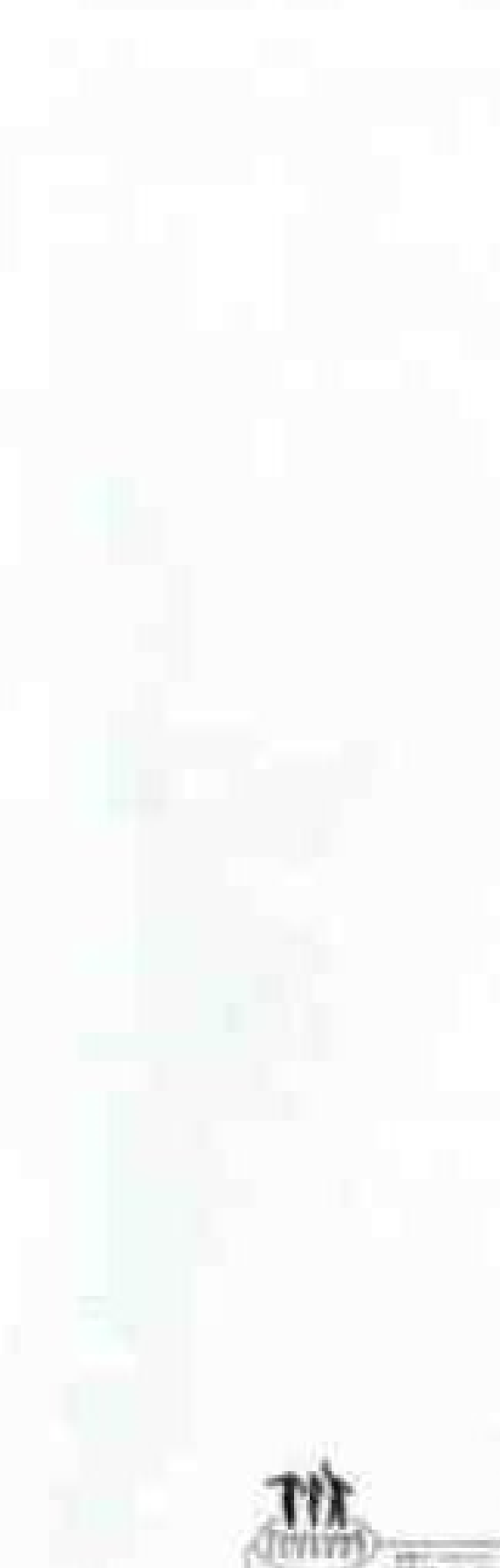


Front wheel cover
for 2034-2035 (2034)

- 2014-2015
- 2016-2017
- 2018-2019
- 2020-2021
- 2022-2023
- 2024-2025
- 2026-2027
- 2028-2029
- 2030-2031
- 2032-2033
- 2034-2035

■1-24740-2

1-24740-2		1-24740-2		1-24740-2	
1-24740-2		1-24740-2		1-24740-2	
1-24740-2		1-24740-2		1-24740-2	
1-24740-2	1-24740-2	1	1-24740-2	1-24740-2	1-24740-2
		2	1-24740-2	1-24740-2	1-24740-2
	1-24740-2	3	1-24740-2	1-24740-2	1-24740-2
		4	1-24740-2	1-24740-2	1-24740-2
	1-24740-2	5	1-24740-2	1-24740-2	1-24740-2
		6	1-24740-2	1-24740-2	1-24740-2
	1-24740-2	7	1-24740-2	1-24740-2	1-24740-2
		8	1-24740-2	1-24740-2	1-24740-2



シートベルトをしっかりと着用して、スピードをひか
安全運転は三菱の願い

三菱自動車工業株式会社 広報課

〒100-8585 東京都千代田区千代田 1-1-1
TEL: 03-3243-1111 FAX: 03-3243-1111



三菱自動車工業株式会社