

NISSAN BLUEBIRD

MAXIMA

FF-V6 TURBO

Engine : Turbo charged Nissan's V6DE - 1.900cc, OHV, 6-cylinder
Bore x stroke : 83.0mm x 88.0mm, Compression ratio: 9.0 to 1
Performance : Max. power 175ps/5500rpm
Max. torque 22.0kgm/4000rpm
Acceleration : 0-100km/h 14.60sec, 0-140km/h 34.50sec
Transmission : 5-speed manual/automatic &
4-speed automatic with lock up
Steering : Front : Servo rack, Rear : Disk
Front Suspension : Independent strut type with adjustable shock absorbers
Rear Suspension : Independent coil type with adjustable shock absorbers
Tires : 165/60HR15 80H radial tires

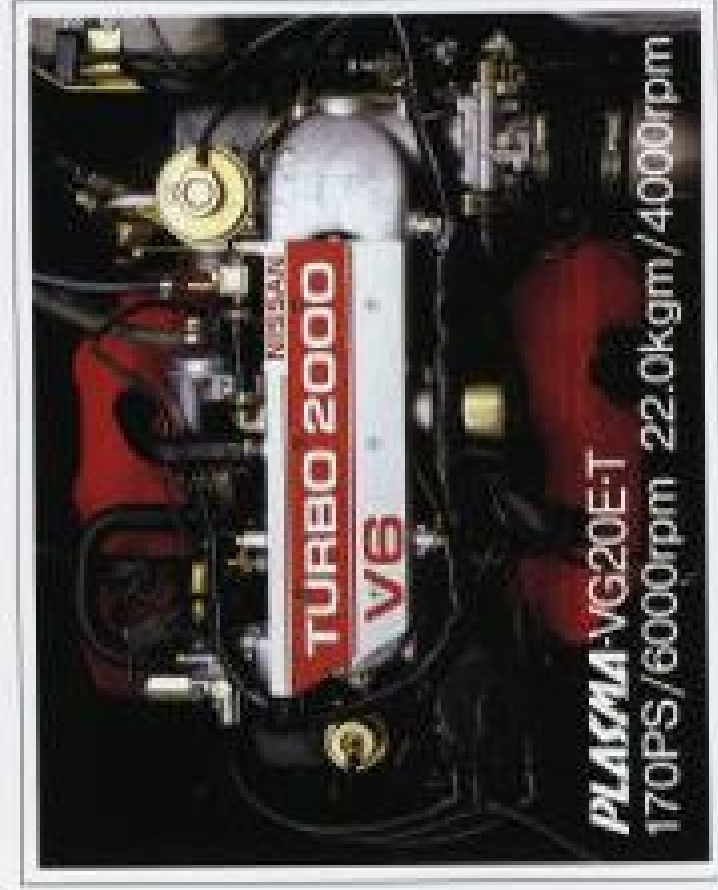




For the first time ever,
 an advanced-technology, turbocharged V6 power plant
 that delivers unbelievable performance...quietly.
 Put this V6 turbo together with FF, and what you get is indescribable.
 The Maxima, redefining the status of luxury cars.

本初、FF・V6ターボ搭載

高級車の新しいトレンド——「ブルーバードマキシマ」誕生。



最新FFが実現した、広い室内と大きなトランクルーム、
 最先端V6ターボが初めて可能にした、
 画期的な静かさと最高出力170PSのスーパーV7ー。
 FFとV6ターボの光潤のなごの組み合わせが、
 高級車の新しい流れを作り上げました。
 伝統の4輪独立懸架も電子制御でさらに性能を向上。
 世界初、超音波路面センサーを持つ
 スーパーソニックアクサスベシシロンの新開発でいんかん、
 スポーツカーのシャープなフロントと

が初めて快適な乗り心地が同時に味わえます。

インテリアも、第一級の豪華さと居住感覚を目標しました。
 上質でしっかりとしたセレクト地のルースシートや
 オートエアコンパワウィンドの光通エンタロニクス装備。
 「マキシマ」の卓越した走りがぜひ十分に堪能できます。
 決してしなやかに伸びたロングノーズの気品と風格。
 FF・V6ターボのための、新しいプロポーションです。
 「ブルーバードマキシマ」——
 すべてに想像をこえたパフォーマンスを極めて、
 いま日本同時にデビュー。

JAPAN
COMPLIANCE
日米
日米



像をこえていた。

ノーズに組み込まれたカーボンファイバーの
エアロダイナミクスが、はじめて可能にした日本のハイパース
ポルティド風量と耐空性に誇りつづる
770km/h
カーブリングも楽々

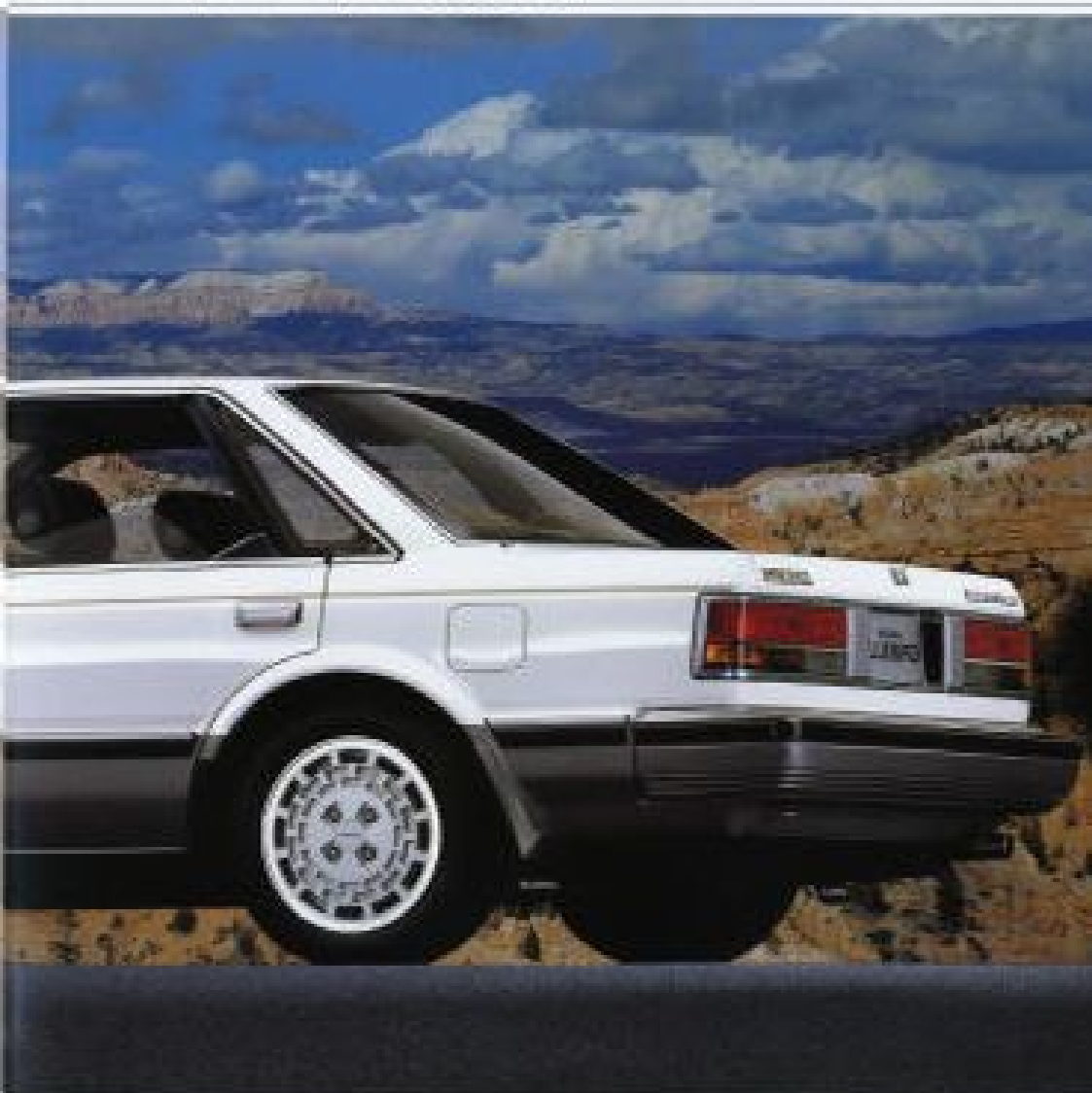
BEYOND EXTRAORDINARY

At the heart of this sleek, low-drag nose lies the soft but power of a truck over
Put this together with the world's first ceramic suspension
and what you have is performance that respects the driver's sense of speed
Drive the machine and you'll see the world through new eyes
Eminent Maxima
Once you start driving, you'll never want to stop it.

長いロングノーズは、V6ターボのために、走りへの溢れる自信を、そのダイナミックなフォルムに秘めて。



点は「ルグラン」世界初スーパーソニックサスペンションのしなやかな走りも、ウエッジシェイプのシャープな美しさも。



OPTIONAL HARDTOP ● 4 DOOR SEDAN

EGRAN

サスペンション方式の飛躍——「ルグラン」
 その躍は世界初の総合変速装置メカを付したスーパーソニックサスペンション。
 60km/h—70km/h時速域で170PS/6000rpm、最大トルク22.8kgm/4000rpmの
 比類のないパワーと走る快感が、
 ハイテクサスペンションシステムとこのスーパーな走りに加え、
 オートエアコンやパワーシートなど室内にも最高のものを採用。
 走りに加えては、第一級を目指した。

REGENCY 4 DOOR SEDAN (HARDTOP) ● PRICE: 1,611,400 (TAX EXCL.), 1,711,400 (TAX INCL.)

REGENCY 4 DOOR SEDAN (HARDTOP)

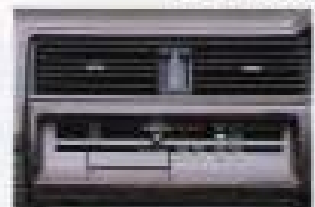


をぜいたくに味わうために、「ルグラン」は最先端エレクトロニクスを、ここまで使いこなした。

ルグランドの魅力を伝えるために、最新の技術と最先端のエレクトロニクスを、ここまで使いこなした。



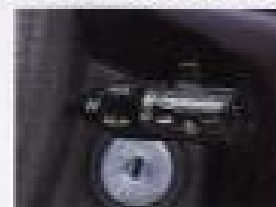
最高級の材料、FFD+V6の機械的応力メカニクスは、
 非一般のドライバーに驚異的な静粛性を保証した。
 採用した上質な厚手心地のカーシート、
 心地良し・高感度のオーディオシステム、
 電気エアコン、オートエアコン、
 快適な休憩を促すソフトなタイプのドライバーなどの設備が、
 ドライバーの心を癒やします。
 特別に設計されたパワーを伝達するための
 システムは、最先端エレクトロニクスをぜいたくに使いこなした。



エアコン制御オートエアコン
 運転の状況にかかわらず、AUTOモードが標準であり、外
 気温、日照量、湿度などの環境に応じて自動的に運転
 設定をコントロールします。運転中に窓ガラスが曇る
 ことはありません。運転中に快適な運転が可能です。



ゼイデル・サウンド・システム
 AM/FM電子チューナーは、標準のFMステーションは
 11チャンネル、FMアンテナは50W以上の高出力出力
 により、遠距離受信機能を持つ本格的なサウンドシステムを
 スピーカーの採用でほかにく音を改善する。



AGDC (オートマチック) のオートマチック
 快適な運転が、運転中にアクセルを踏
 み続けると、ブレーキを踏んで減速して、その
 状態では元のスピードに戻り、減速を維持
 するまでの間の減速のコントロールです。

バックフロントグリルのシャープな表情。卓越のハンドリングと、パワフルなターボレスポンスに走りの楽しさがある。



DOOR HARDTOP

KR

フロントガラスやサイドウィンドウはすべてブラック塗装に、フロントガラスやドアトリムはカーボン色で、前後席の中にシャープなスポーティ感覚が感じられる。インストルメントパネルはブラックで機能的。水素系メタリックのメッキした感無味な飾りです。5速に無敵なパフォーマンスを誇る4速の心臓を両足した2000ccのターボエンジン搭載のブルーバード。270PSのターボエンジンの搭載は、走りの楽しさを追求したダイナミックな走りを実現。



ターボエンジン搭載のターボレスポンス

ターボエンジンの搭載により、ターボレスポンスを実現。ターボレスポンスにより、ターボレスポンスを実現。ターボレスポンスにより、ターボレスポンスを実現。



ターボレスポンス

ターボレスポンスにより、ターボレスポンスを実現。ターボレスポンスにより、ターボレスポンスを実現。ターボレスポンスにより、ターボレスポンスを実現。

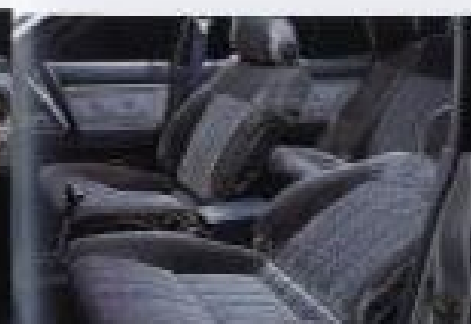
しまった端正なリヤエンド。この気品と風格は、V6ターボと4輪独立懸架の比類ない走りへの自信から。



OPTIONAL HARDTOP ● 4 DOOR SEDAN

V

しなやかに伸びコンダクターが美しい、1.6リッターV6ターボエンジン。風通しのよいシート地やドア、そして豪華なブロンズガラスが飾る上質の内装です。さらに、車内全体の設備に改良される1.8リッターV6ターボエンジン搭載のブルーバード。最新のカーナビをぜひご利用ください。



NISSAN BLUEBIRD 4 DOOR SEDAN IN TURBO V6 ● 2000cc ● 12000rpm

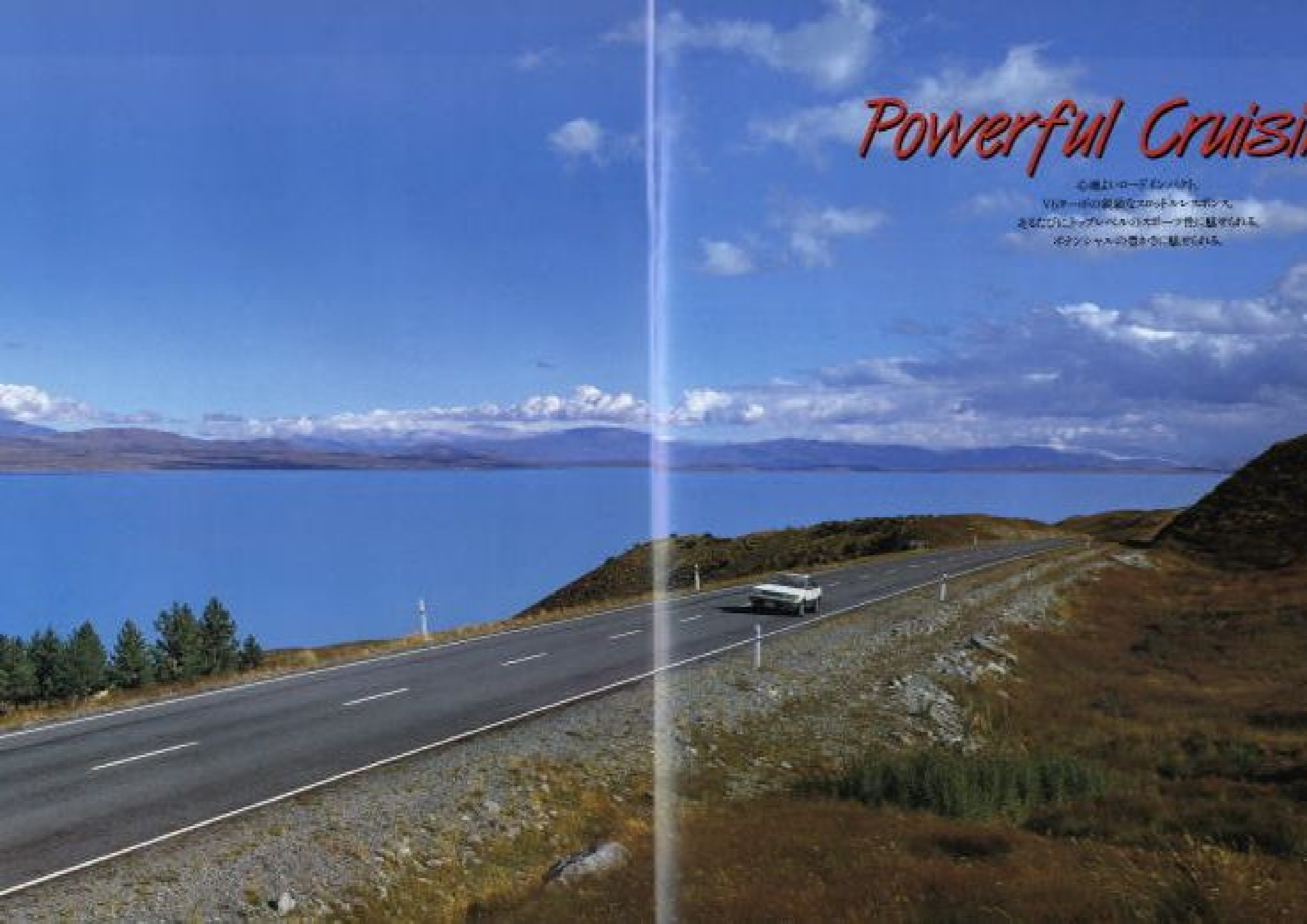
NISSAN BLUEBIRD 4 DOOR HARDTOP IN TURBO V6 ● 2000cc ● 12000rpm



NISSAN BLUEBIRD 4 DOOR SEDAN IN TURBO V6

Powerful Cruising

心躍るロードトリップ。
V12エンジンの鋭敏なレスポンスと、
走るためにトヨタのあらゆるテクノロジーが駆使される。
V6エンジンの静粛性に魅了される。



FF・V6ターボ。世界初、スーパーソニックサスペンション(超音波電子制御サスペンション)。
マキシマの新しいソワール、新しい走り。

V6
turbo
170PS/6000rpm
Max torque
22.0kgm/4000rpm

マキシマは、従来のFF車では
見られなかったV6エンジンを搭載
するV6ターボエンジンを搭載
した。最大出力170PS/
6000rpm、最大トルク22.0kgm/4000
rpmに加え、卓越した
燃費性能も実現。これは、
かつてはありませんでした。



マキシマは、最新の電子制御サ
スペンション(超音波電子制御サ
スペンション)を採用。従来のFF
車では見られなかったV6エンジ
ンを搭載した。最大出力170PS/
6000rpm、最大トルク22.0kgm/4000
rpmに加え、卓越した燃費性能も
実現。これは、かつてはありま
ませんでした。



V6エンジンによる燃費性能向上
マキシマの燃費性能は、最新の電子
制御サスペンション(超音波電子
制御サスペンション)を採用。従来のFF
車では見られなかったV6エンジ
ンを搭載した。最大出力170PS/
6000rpm、最大トルク22.0kgm/4000
rpmに加え、卓越した燃費性能も
実現。これは、かつてはありま
ませんでした。

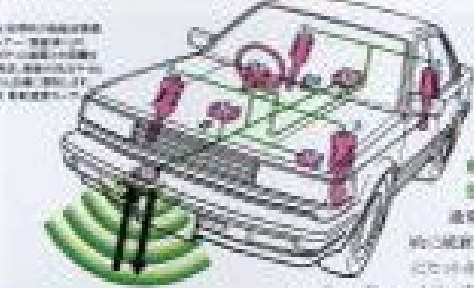
**燃費性能向上のための電子制御サ
スペンション(超音波電子制御サ
スペンション)を採用。従来のFF
車では見られなかったV6エンジ
ンを搭載した。最大出力170PS/
6000rpm、最大トルク22.0kgm/4000
rpmに加え、卓越した燃費性能も
実現。これは、かつてはありま
ませんでした。**

世界初、スーパーソニックサスペンション
マキシマは、最新の電子制御サ
スペンション(超音波電子制御サ
スペンション)を採用。従来のFF
車では見られなかったV6エンジ
ンを搭載した。最大出力170PS/
6000rpm、最大トルク22.0kgm/4000
rpmに加え、卓越した燃費性能も
実現。これは、かつてはありま
ませんでした。

世界初、スーパーソニックサスペンション
マキシマは、最新の電子制御サ
スペンション(超音波電子制御サ
スペンション)を採用。従来のFF
車では見られなかったV6エンジ
ンを搭載した。最大出力170PS/
6000rpm、最大トルク22.0kgm/4000
rpmに加え、卓越した燃費性能も
実現。これは、かつてはありま
ませんでした。

世界初、スーパーソニックサスペンション
マキシマは、最新の電子制御サ
スペンション(超音波電子制御サ
スペンション)を採用。従来のFF
車では見られなかったV6エンジ
ンを搭載した。最大出力170PS/
6000rpm、最大トルク22.0kgm/4000
rpmに加え、卓越した燃費性能も
実現。これは、かつてはありま
ませんでした。

スーパーソニックサスペンションの構造



マキシマは、最新の電子制御サ
スペンション(超音波電子制御サ
スペンション)を採用。従来のFF
車では見られなかったV6エンジ
ンを搭載した。最大出力170PS/
6000rpm、最大トルク22.0kgm/4000
rpmに加え、卓越した燃費性能も
実現。これは、かつてはありま
ませんでした。

マキシマは、最新の電子制御サ
スペンション(超音波電子制御サ
スペンション)を採用。従来のFF
車では見られなかったV6エンジ
ンを搭載した。最大出力170PS/
6000rpm、最大トルク22.0kgm/4000
rpmに加え、卓越した燃費性能も
実現。これは、かつてはありま
ませんでした。

FF-V6 TURBO

Drive: Front-wheel drive
Transmission: 5-speed manual
Turbo: Turbo Diesel 170PS/6000rpm
Max torque: 22.0kgm/4000rpm
Suspension: Super Sonic Suspension
Compliance ratio: 8.5 to 1

SUPER SONIC SUSPENSION

Front Suspension: Independent coil type
with adjustable shock absorbers
Rear Suspension: Independent coil type
with adjustable shock absorbers
Wheelbase: 2200mm, Front Track 1400mm, Rear 1400mm
Tire: 165-60HR16 80H radial tire



マキシマは、最新の電子制御サ
スペンション(超音波電子制御サ
スペンション)を採用。従来のFF
車では見られなかったV6エンジ
ンを搭載した。最大出力170PS/
6000rpm、最大トルク22.0kgm/4000
rpmに加え、卓越した燃費性能も
実現。これは、かつてはありま
ませんでした。

マキシマは、最新の電子制御サ
スペンション(超音波電子制御サ
スペンション)を採用。従来のFF
車では見られなかったV6エンジ
ンを搭載した。最大出力170PS/
6000rpm、最大トルク22.0kgm/4000
rpmに加え、卓越した燃費性能も
実現。これは、かつてはありま
ませんでした。

最先端の電子装備にパワー機構。そして便利なトランクスルーシート。
 これがマキシマの新しいゆとり、新しいいせいたく。



置物が通いやすい折りたたみ式トランクスルーシート

リクライニング機構は、左右が同時に開かれる。スズパワフルシートシステムとパワーウィンドウ一体化する便利で楽しいワンボタンシートで

す、シートで中でも車内からの荷物の出し入れは楽々。スチールなど堅物の物はスチール製です、10kgまでOKです。



11月15日410Lも入るワイドなトランクルーム

奥行きはさらさら、深さも充分に確保。FF方式の効果です。ゴルフバッグがフル

セットで5個、トランクスルーシート（最高認可重量）をおけば、最高の荷物も入ります。

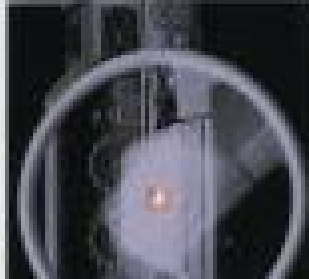


快適に調整、運転席のワイド

ひとばらに使う調整機構は、パワーシート、足元踏み板は、快適なシートポジション、シートバック、シートリクライニング機構は、左右同時に開かれる。スチールなど堅物の物はスチール製です、10kgまでOKです。シートで中でも車内からの荷物の出し入れは楽々。スチールなど堅物の物はスチール製です、10kgまでOKです。シートで中でも車内からの荷物の出し入れは楽々。スチールなど堅物の物はスチール製です、10kgまでOKです。



11月15日410Lも入るワイドなトランクルーム。奥行きはさらさら、深さも充分に確保。FF方式の効果です。ゴルフバッグがフルセットで5個、トランクスルーシート（最高認可重量）をおけば、最高の荷物も入ります。



モーター駆動のマルチディスプレイ（標準）

好みの階層を選択的に呼び出すマルチディスプレイ（HEAVY）、普通車専用（STANDARD）の段階に、電圧調整のリアレンジ、カーボンファイバーのリアパネルが追加されています。



ガラスフロントウィンドウ（標準）

従来のガラスフロントウィンドウに代わり、最新の多層ガラス（LPG）を使用しています。



大型リアウィンドウ

リアウィンドウを拡大して、より広い視野を提供します。大型リアウィンドウが標準であり、オプションのリアウィンドウが追加されています。



マイコン制御のオートエアコン

最新のマイコン制御のオートエアコンが標準です。オートエアコンは、運転者の快適性を確保するために設計されています。



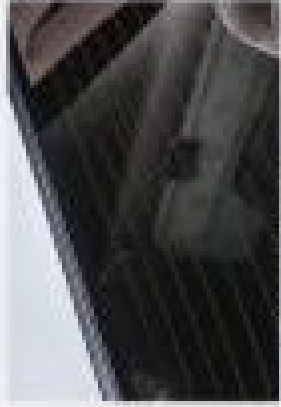
CO2削減のためのリサイクル材料の使用

最新のCO2削減のためのリサイクル材料の使用が標準です。CO2削減のためのリサイクル材料の使用が標準です。



最新のセンターディスプレイアダプター

最新のセンターディスプレイアダプターが標準です。最新のセンターディスプレイアダプターが標準です。



最新のセンターディスプレイアダプター

最新のセンターディスプレイアダプターが標準です。最新のセンターディスプレイアダプターが標準です。



最新のセンターディスプレイアダプター

最新のセンターディスプレイアダプターが標準です。最新のセンターディスプレイアダプターが標準です。



マルチメディアディスプレイアダプター

マルチメディアディスプレイアダプターが標準です。マルチメディアディスプレイアダプターが標準です。



最新のセンターディスプレイアダプター

最新のセンターディスプレイアダプターが標準です。最新のセンターディスプレイアダプターが標準です。

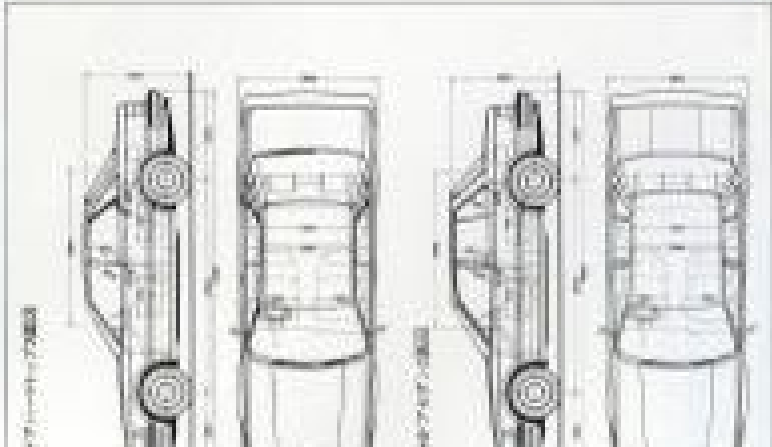


最新のセンターディスプレイアダプター

最新のセンターディスプレイアダプターが標準です。最新のセンターディスプレイアダプターが標準です。

ハイドリーカシマ主要諸元

車名	ボディタイプ	ボディカラー	ボディバリエーション	ボディバリエーション	ボディバリエーション	ボディバリエーション
I 1600	4DR	1600	ブラック	4DR	4DR	4DR
		1600	ブラック	4DR	4DR	4DR
		1600	ブラック	4DR	4DR	4DR
		1600	ブラック	4DR	4DR	4DR
		1600	ブラック	4DR	4DR	4DR
		1600	ブラック	4DR	4DR	4DR
		1600	ブラック	4DR	4DR	4DR
		1600	ブラック	4DR	4DR	4DR
		1600	ブラック	4DR	4DR	4DR
		1600	ブラック	4DR	4DR	4DR
		1600	ブラック	4DR	4DR	4DR
		1600	ブラック	4DR	4DR	4DR
II 1600	4DR	1600	ブラック	4DR	4DR	4DR
		1600	ブラック	4DR	4DR	4DR
		1600	ブラック	4DR	4DR	4DR
		1600	ブラック	4DR	4DR	4DR
		1600	ブラック	4DR	4DR	4DR
		1600	ブラック	4DR	4DR	4DR
		1600	ブラック	4DR	4DR	4DR
		1600	ブラック	4DR	4DR	4DR
		1600	ブラック	4DR	4DR	4DR
		1600	ブラック	4DR	4DR	4DR
		1600	ブラック	4DR	4DR	4DR



色名	色番号	色説明	色見本	色見本	色見本	色見本	色見本	色見本	色見本
白	1600	白	1600	1600	1600	1600	1600	1600	1600
黒	1600	黒	1600	1600	1600	1600	1600	1600	1600
赤	1600	赤	1600	1600	1600	1600	1600	1600	1600
青	1600	青	1600	1600	1600	1600	1600	1600	1600

色見本は、車体カラー、ボディカラー、タイヤ、ホイール、ヘッドランプ、テールランプ、ミラー、ドアハンドル、内装、外装アクセサリーの各部分に適用される色を示しています。色見本は、実際の車体カラーと異なる場合があります。色見本は、車体カラー、ボディカラー、タイヤ、ホイール、ヘッドランプ、テールランプ、ミラー、ドアハンドル、内装、外装アクセサリーの各部分に適用される色を示しています。色見本は、実際の車体カラーと異なる場合があります。

●メーカー指定カラーには、車体カラー、ボディカラー、タイヤ、ホイール、ヘッドランプ、テールランプ、ミラー、ドアハンドル、内装、外装アクセサリーの各部分に適用される色を示しています。色見本は、実際の車体カラーと異なる場合があります。



本車採用日本最先進的引擎及變速箱

NISSAN X-TRAIL

電話：(02) 561-5731

本公司的NISSAN X-TRAIL 變速箱及引擎，均採用最先進的引擎及變速箱，並採用最先進的引擎及變速箱，並採用最先進的引擎及變速箱。

4門-5人座, 7個座位
1.2~1.8公升引擎

自備衛星導航系統, 影音娛樂系統
電話查詢: (02) 561-5731

NISSAN



NISSAN

日產汽車有限公司 NISSAN

日產汽車有限公司 2008年1月1日